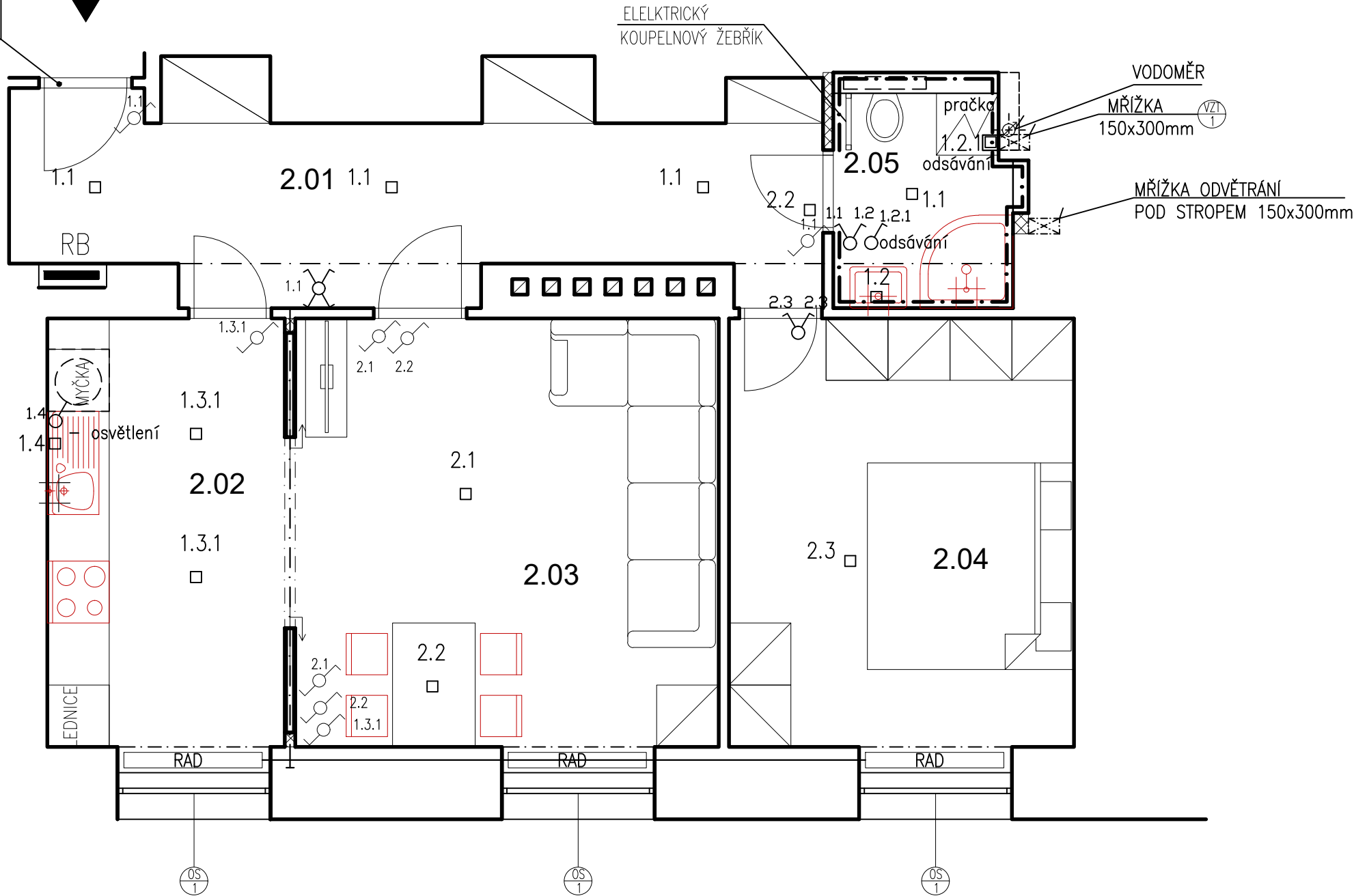


BOTANICKÁ 935/43, BYT Č. 6

Bezpečnostní třída: 3, Požární odolnost, (30 minut) EI 30, EW 30, Zvuková izolace 33–39 DB, bezpečnostní zárubně



LEGENDA

- ROZVADĚČ
- VYPÍNAČ
- VYPÍNAČ SÉRIOVÝ
- VYPÍNAČ STŘÍDAVÝ
- VYPÍNAČ KŘÍŽOVÝ
- SPORÁKOVÁ KOMBINACE
- SVĚTELNÝ VÝVOD – KABEL 0,5 M

LEGENDA MÍSTNOSTÍ

OZN.	ÚČEL MÍSTNOSTI	PLOCHA	PODLAHA
2.01	CHODBA	14,80 m	PVC
2.02	KUCHYNĚ	9,62 m	PVC
2.03	POKOJ	17,08 m	Vlysy
2.04	POKOJ	13,90 m	Vlysy
2.05	KOUPELNA	2,51 m	Keramická dlažba
2.06	ZRUŠENO		

POZNÁMKA

V místnostech s umyvadly a koupelnách platí ČSN 33 2000–7–701 (v prostoru sprchy je zóna 1, v navazujícím prostoru do vzdálenosti 0,6 m od kraje sprchy a do výše 2,5 m je zóna 2, v ostatním prostoru je zóna 3) V obytných prostorách se jedná o intenzity osvětlení doporučené dle ČSN, a skutečnost je závislá na přání zákazníka a řešení architekta vedení pro osvětlení bude provedeno kabely CYKY–J 3x1,5 mm2, pod omítkou a nad podhledem, svítidla v koupelnách a WC přisazená v provedení min. IP44, umístěna na stropě , nebo na stěně vypínače a zásuvky uloženy pod omítkou ve výšce 0,3m, vedle dveří a koupelně a WC 1,2 m ostatní svítidla přisazená v provedení IP20, umístěna na stropě , nebo na stěně PRO SVÍTIDLA BUDOU PROVEDENY POUZE VÝVODY ZE STĚNY, STROPU – KABEL V DÉLCE 0,5 M

NAPĚŤOVÁ SOUSTAVA : 3+NPE,50HZ,400/230V,TN–C–S  
OCHRANA PŘED NDN DLE ČSN 33 2000 – 4 – 41ed.2:  
AUTOMATICKÝM ODPOJENÍM OD ZDROJE  
OCHRANA ZVÝŠENÁ : DOPLŇUJÍCÍM POSPOJOVÁNÍM  
OCHRANA DOPLŇKOVÁ : PROUDOVÝMI CHRÁNIČI

POZNÁMKA

- v bytě se nachází vodoměr v kuchyni a na wc
- výpis dveří a oken viz. samostatný výpis
- nucené větrání – radiální ventilátor s časovým spínačem, doporučený výkon min. 150m3/hod
- popis prováděných prací viz. TZ stavební části

PROJEKTANT	Zelinka Jiří	Jiří Zelinka – ENERGY 5. května 1526 Rožnov pod Radhoštěm	
VYPRACOVAL	Zelinka Jiří		
KRESLIL	Zelinka Jiří		
INVESTOR: Statutární město Brno, Dominikánské náměstí 196/1, Brno-město, 602 00 Brno		FORMÁT	3A4
NÁZEV : STAVEBNÍ ÚPRAVY BYTU Botanická 935_43, byt č.6 ELEKTROINSTALACE		DATUM	01/2023
		ÚČEL	DSP
		ZAK.Č.	2023/02
Půdorys – světelné rozvody		MĚŘÍTKO 1:50	Č.VÝKR. EL–01